

BRÜCKEN-NETZ

SAFETY NET ON BRIDGES

zum Schutz darunter
verlaufender Verkehrseinrichtungen

effective protection of traffic facilities below bridges

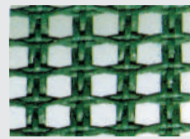
MAIBACH

Passend für alle Standard-Brücken mit Füllstab- und Holmgeländer ohne Eingriffe an den Geländern
Fitting for all standard bridges with rod- or bar railing

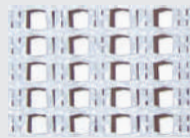


Füllstab-Geländer - rod railing

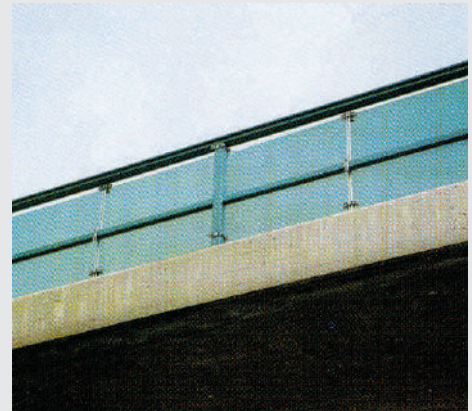
Netz / Mesh, scale 1:1



Netz / Mesh, scale 1:1



Holm-Geländer - bar railing



- sicherer Schutz durch engmaschiges, hochreißfestes UV-stabiles Kunststoffnetz
UV-stable fence with dense meshes, extremely resistant against tear
- Netz sitzt fast bündig auf der Brücken-Schwelle fest
Fence fits almost even on the bridge construction
- satter Sitz am Brückengeländer, dadurch hervorragende Optik
excellent design thanks to close fitting of the fence

- Netzkonstruktion mühelos montierbar durch feuerverzinkte Netzhalter mit vielfächiger Klemmverbindung

Easy installation with galvanised net holders

- Netzhalter mit den markt bekannt einfachen und patentierten Klemmkeilen (Schneezaun)

Net holders are equipped with the proved wedges of our snow fence

- Eine Abwinkelung der unteren Netzhalter sorgt für zusätzliche Stabilität

Additional stability through angled design of lower net holder

- Geeignet für stationären Ganzjahreseinsatz oder mit wenigen Handgriffen schnell demontierbar

Suitable for all-year use. If required, easy and quick dismantling

- Schutz gegen Schnee, Eis, Steine, und lose, weggeschleuderte Kleinteile

Protection of lower facilities against snow, ice and any kind of loose particles

Technische Informationen • technical data

Füllstab-Geländer - rod railing

Holm-Geländer - bar railing

A) oberer Netzhalter für Pfosten mit Lasche und 2 Schrauben

A) upper net holder for post, with latch and 2 screws

B) unterer Netzhalter für Pfosten mit Lasche und 2 Schrauben

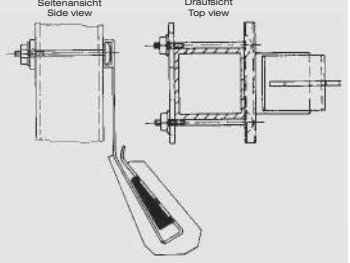
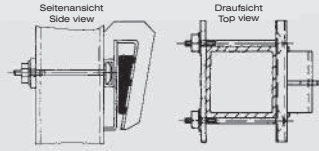
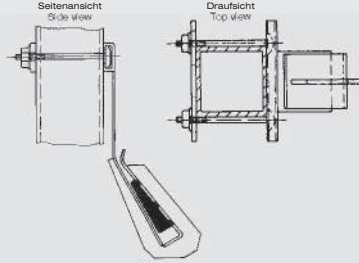
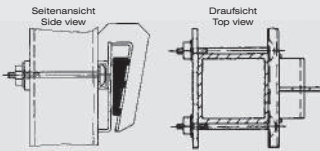
B) lower net holder for post, with latch and 2 screws

A) oberer Netzhalter für Pfosten mit Lasche und 2 Schrauben

A) upper net holder for post, with latch and 2 screws

B) unterer Netzhalter für Pfosten mit Lasche und 2 Schrauben

B) lower net holder for post, with latch and 2 screws



C) oberer Netzhalter für Füllstäbe mit C-Schiene und 1 Schraube

C) upper net holder for rod railing, with C-bar and 1 screw

D) unterer Netzhalter für Füllstäbe mit C-Schiene und 1 Schraube

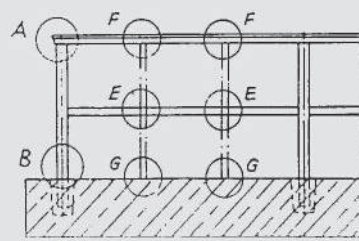
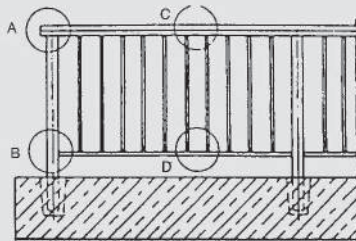
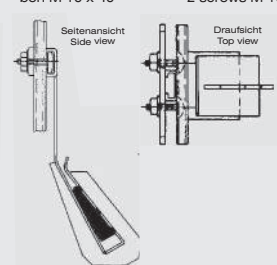
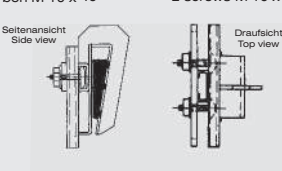
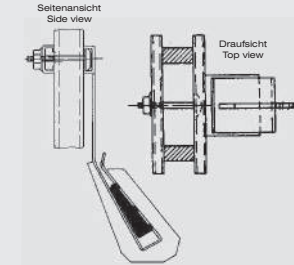
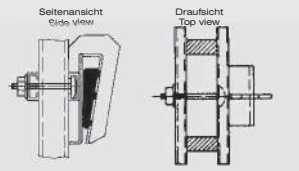
D) lower net holder for rod railing, with C-bar and 1 screw

F) oberer Netzhalter für Zwischenstab mit Lasche und 2 Schrauben M 10 x 40

F) upper net holder for intermediate post, with latch and 2 screws M 10 x 40

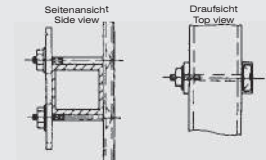
G) unterer Netzhalter für Zwischenstab mit Lasche und 2 Schrauben M 10 x 40

G) lower net holder for intermediate post, with latch and 2 screws M 10 x 40



E) Zwischenstäbe für Querholm mit Lasche und 2 Schrauben

E) intermediate posts with latch and 2 screws



Einfachste Montage:

Schritt 1: Montage der Netzhalter oben und unten über die gesamte Länge

Schritt 2: Einführen des Netzes in die Keilbereiche, spannen und Keil arretieren

Very simple installation:

Step 1: Installation of all upper and lower net holders

Step 2: Insertation of the net and fixation of the wedges



MAIBACH VuL GmbH
Bannholzstraße 4
D-73037 Göppingen Voralb
Telefon: +49 71 61 / 99 76 0
Telefax: +49 71 61 / 99 76 44
e-Mail: maibach@maibach.de

MAIBACH SuL GmbH
Straße des Friedens 10
D-01454 Radeberg
Telefon: 0 35 28 / 44 22 03
Telefax: 0 35 28 / 44 57 01
e-Mail: info@maibach-sul.de

MAIBACH VuS GmbH
Am Bahnhof 7
D-46342 Velen
Telefon: 0 28 63 / 38 18 71
Telefax: 0 28 63 / 38 18 73
e-Mail: info@maibach-vus.de