

BRÜCKEN-NETZ

zum Schutz darunter
verlaufender Verkehrseinrichtungen

SAFETY NET ON BRIDGES

effective protection of traffic facilities below bridges

MAIBACH

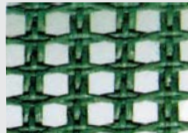
Passend für alle Standard-Brücken mit Füllstab- und Holmgeländer ohne Eingriffe an den Geländern
Fitting for all standard bridges with rod- or bar railing



Füllstab-Geländer - rod railing



Netz / Mesh, scale 1:1



Netz / Mesh, scale 1:1



Holm-Geländer - bar railing



- Netzkonstruktion mühelos montierbar durch feuerverzinkte Netzhalter mit vielfächiger Klemmverbindung
Easy installation with galvanised net holders
- Netzhalter mit den marktbekannt einfachen und patentierten Klemmkeilen (Schneezaun)
Net holders are equipped with the proved wedges of our snow fence
- Eine Abwinklung der unteren Netzhalter sorgt für zusätzliche Stabilität
Additional stability through angled design of lower net holder
- Geeignet für stationären Ganzjahreseinsatz oder mit wenigen Handgriffen schnell demontierbar
Suitable for all-year use. If required, easy and quick dismantling
- Schutz gegen Schnee, Eis, Steine, und lose, weggeschleuderte Kleinteile
Protection of lower facilities against snow, ice and any kind of loose particles

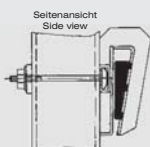
MAIBACH

www.maibach.com

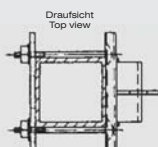
Technische Informationen · technical data

Füllstab-Geländer - rod railing

A) oberer Netzhalter für Pfosten mit Lasche und 2 Schrauben



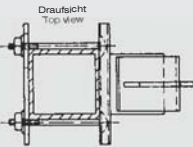
A) upper net holder for post, with latch and 2 screws



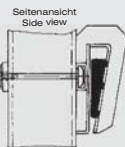
B) unterer Netzhalter für Pfosten mit Lasche und 2 Schrauben



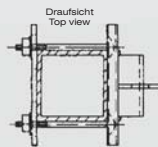
B) lower net holder for post, with latch and 2 screws



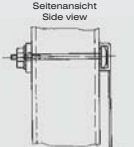
A) oberer Netzhalter für Pfosten mit Lasche und 2 Schrauben



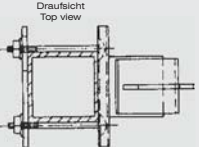
A) upper net holder for post, with latch and 2 screws



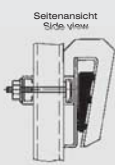
B) unterer Netzhalter für Pfosten mit Lasche und 2 Schrauben



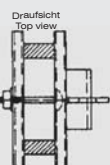
B) lower net holder for post, with latch and 2 screws



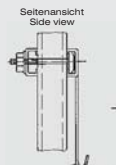
C) oberer Netzhalter für Füllstäbe mit C-Schiene und 1 Schraube



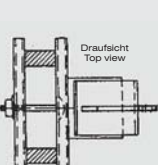
C) upper net holder for rod railing, with C-bar and 1 screw



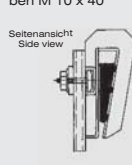
D) unterer Netzhalter für Füllstäbe mit C-Schiene und 1 Schraube



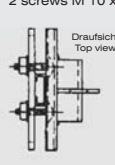
D) lower net holder for rod railing, with C-bar and 1 screw



F) oberer Netzhalter für Zwischenstab mit Lasche und 2 Schrauben M 10 x 40



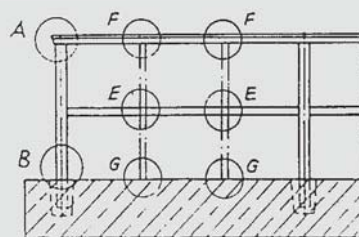
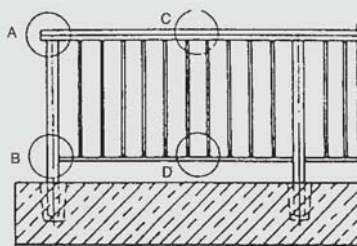
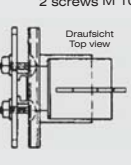
F) upper net holder for intermediate post, with latch and 2 screws M 10 x 40



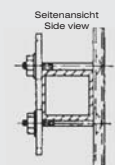
G) unterer Netzhalter für Zwischenstab mit Lasche und 2 Schrauben M 10 x 40



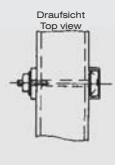
G) lower net holder for intermediate post, with latch and 2 screws M 10 x 40



E) Zwischenstäbe für Querholm mit Lasche und 2 Schrauben



E) intermediate posts with latch and 2 screws



Einfachste Montage:

- Schritt 1: Montage der Netzhalter oben und unten über die gesamte Länge**
Schritt 2: Einführen des Netzes in die Keilbereiche, spannen und Keil arretieren

Very simple installation:

- Step 1: Installation of all upper and lower net holders**
Step 2: Insertation of the net and fixation of the wedges



MAIBACH VuL GmbH
 Bannholzstraße 4
 D-73037 Göppingen Voralb
 Telefon: +49 7161 / 99 76 0
 Telefax: +49 7161 / 99 76 44
 e-Mail: maibach@maibach.de

MAIBACH SuL GmbH
 Straße des Friedens 10
 D-01454 Radeberg
 Telefon: +49 35 28 / 44 22 03
 Telefax: +49 35 28 / 44 57 01
 e-Mail: info@maibach-sul.de