

AUSKREUZVORRICHTUNG MAIBACH

Cross for traffic signs

Schutzrechtlich geschützt
All rights reserved

Mittels Kraft-Magnet sekundenschnell montiert With magnetic device / installation in seconds

Unsere Auskreuzvorrichtungen passen auch hervorragend für
Parkplatz-/Rasthofschilder o.ä.

Also suitable for motorway parking and rest area signs



Unser System eignet sich nicht nur zum
Auskreuzen von Wegweisern, sondern auch
zur Unkenntlichmachung von Verkehrszeichen
wie es gemäß den Normen gefordert wird.

Our system is not only suited for abrogation of
directional signs, but also for regulatory signs
such as demanded by the norms.



Unsere Auskreuzvorrichtungen passend für fast alle Schilder Suitable for numerous kinds of traffic signs



- Einfache Handhabung
- Kompaktes, stabiles, leichtes und robustes Element
- Keine Einzelteile
- Sekundenschnell ohne weiteres Hilfsmittel, mittels kräftigen Magneten/Gegenmagneten, angebracht
- Transportfreundlich
- hervorr. Nachtsichtbarkeit durch ECE 104 geprüfte mikroprismatische 3M Reflexfolie nach DIN67520
- in 4 Varianten und 7 Typen erhältlich
- Abstandshalter zwischen Auskreuzvorrichtung und Schild
- Keine Lager-Einzelteile notwendig

- Easy to handle
- Solid, stable, lightweight and robust
- No separate parts
- Installation with magnet and counter-magnet in only a few seconds. No tools required.
- Easy transportation
- excellent night visibility using well-proven microprismatic 3M reflective foil DIN 67520 and ECE 104 conform
- Available in 4 different versions and 7 types
- Distance holder between cross and traffic sign
- No further spare parts required

MAIBACH

MAIBACH

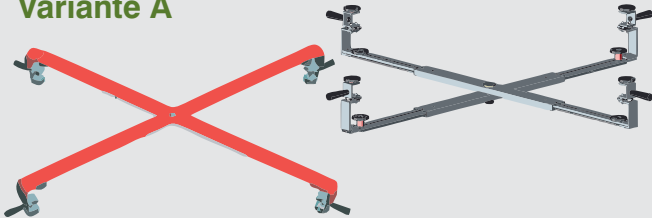
AUSKREUZVORRICHTUNG

Cross for traffic signs

Mittels Kraft-Magnet sekundenschnell montiert

With magnetic device / installation in seconds

Variante A



mit Kreuz-Aluprofil 60 mm (Typ I+II) und 80 mm (Typ III), rote Folie nach DIN 67520, 4x Klappverschluss mit je 1 Kraftmagnet

Typ I: ausziehbar von ca. 750-1260 mm
Typ II: ausziehbar von ca. 1510-2350 mm
Typ III: ausziehbar von ca. 2250-3050 mm

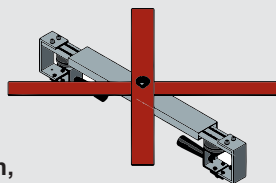
Version A

Magnetic cross with aluminium profile 60 mm (Type I+II) 80 mm (Type III), red foil DIN 67520, 4 snap-on devices with 1 power magnet

Type I: extensible approx. 750-1260 mm
Type II: extensible approx. 510-2350 mm
Type III: extensible approx. 2250-3050 mm

Variante C

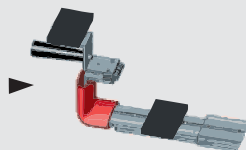
als Mittelarmsystem mit Aluprofil 50 mm, Kreuz-Aluprofil 600x600x50 mm ausziehbar von ca. 600-860 mm, links und rechts um ca. 130 mm, passend für Rund- und Dreiecksschilder, rote Folie nach DIN 67520, 2x Klappversch. mit je 1 Kraftmagnet



Version C

Magnetic cross with middle brace, 50 mm Cross 600x600x50 mm Extensible approx. 600-860 mm, Left and right approx. 130 mm Suitable for round and triangular signs red foil DIN 67520, 2 snap-on devices with each 1 power magnet

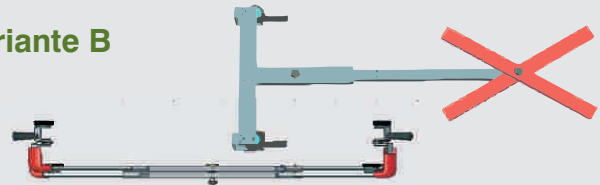
Kraftmagnethalter
power magnet holder



Siehe auch unser Verbauvideo auf: www.maibach.com

Speziell auch für Parkplatz-/Rasthofschilderauskreuzung o.ä.
Especially for motorway parking and rest area signs

Variante B



als Einarmausleger mit Aluprofil 50 mm 2x Klappverschluss mit je 1 Kraftmagnet Kreuz-Aluprofil 600x600x50 mm, rote Folie nach DIN 67520, (alternativ auch 900x900 / 1200x1200 / 1500x1500 x70 mm)

Typ I: ausziehbar von ca. 900-1530 mm, senkrechter Befestigungsholm Länge ca. 480 mm
Typ II: ausziehbar von ca. 506-830 mm, senkrechter Befestigungsholm Länge ca. 300 mm

Version B

Magnetic one-arm brace with 50 mm aluminium profile 2 snap-on devices with each 1 power magnet Cross 600x600x50 mm, red foil DIN 67520, (alternatively 900x900 / 1200x1200 / 1500x1500 x70 mm)

Type I: Extensible approx. 900-1530 mm Vertical fixing profile approx. 480 mm
Type II: Extensible approx. 506-830 mm Vertical fixing profile approx. 300 mm

Variante D

mit längsgeschlitztem Aluprofil 40 mm, Kreuz-Aluprofil 600x600x50 mm, verschiebbar von ca. 160-560 mm, rote Folie nach DIN 67520, 1x Klappverschluss mit 1 Kraftmagnet



Version D

Magnetic cross with slotted aluminium profile 40 mm, Cross 600x600x50 mm, adjustable in a range of approx. 160-560 mm, red foil DIN 67520, 1 snap-on device with 1 power magnet

Transportbox für alle Versionen

Maße 72x60x60 cm, 4 Fächer mit Hubwagen, Staplerausparung inkl. 2 angebrachten Haltegriffen

Transport and storage box for all versions

Dimension 72x60x60 cm, 4 compartments, with 2 handles



MAIBACH VuL GmbH
Bannholzstraße 4
D-73037 Göppingen Voralb
Telefon: +49 7161 / 99 76 0
Telefax: +49 7161 / 99 76 44
e-Mail: maibach@maibach.de

MAIBACH SuL GmbH
Straße des Friedens 10
D-01454 Radeberg
Telefon: +49 35 28 / 44 22 03
Telefax: +49 35 28 / 44 57 01
e-Mail: info@maibach-sul.de

www.maibach.com

MAIBACH