

GELÄNDERVERSTÄRKUNG

Wirtschaftliche Verbesserung der Sicherheit

Side rail reinforcement Economically improved safety

MAIBACH



Verbesserung der Anprall- und Umlenkeigenschaften
Verstärkung der bestehenden Geländerkonstruktion
Increased impact protection
through reinforcement of the existing

Mit Sicherheit zum Erfolg
The safe way to success

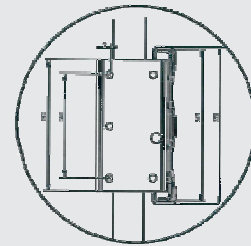
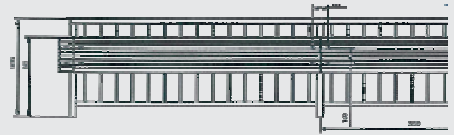
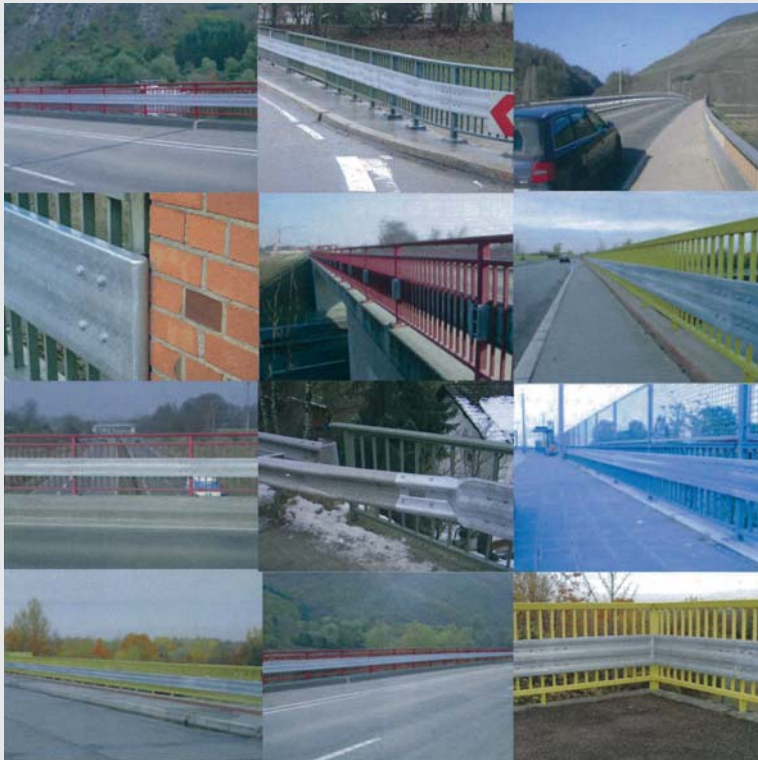
MAIBACH

MAIBACH

GELÄNDERVERSTÄRKUNG

Wirtschaftliche Verbesserung der Sicherheit

Side rail reinforcement Economically improved safety



- Hohe Stabilität bei minimaler Baubreite
High stability with a minimum of width
- Aufsteigen und Überklettern ausgeschlossen
Safe against overclimbing
- Keine scharfen Ecken und Kanten
No sharp edges
- Öffnungsstücke, Anschlüsse, Übergänge und Dilatationstöße für Bauwerks-Dehnungsfugen etc. sind verfügbar.
Also available: Movable parts, connections, adaptations, expansion joints and other accessories.
- Langlebigkeit durch Feuerverzinkung
Longlasting through galvanization
- Schnelle und flexible Nachrüstung
Fast and flexible application
- Anspruchsvolle Optik
Attractive design
- Wahlweise farbliche Beschichtung
Optional with colour coating



Diese Geländerverstärkung wurde erfolgreich nach modernsten Methoden der dynamischen Simulationsrechnung getestet.
This rail reinforcement has been tested successfully with the most recent methods of dynamical simulations.



MAIBACH VuL GmbH
Bannholzstraße 4
D-73037 Göppingen Voralb
Telefon: +49 7161 / 99 76 0
Telefax: +49 7161 / 99 76 44
e-Mail: maibach@maibach.de

MAIBACH SuL GmbH
Straße des Friedens 10
D-01454 Radeberg
Telefon: +49 35 28 / 44 22 03
Telefax: +49 35 28 / 44 57 01
e-Mail: info@maibach-sul.de

MAIBACH

www.maibach.com